

**PORTAL
ZARZĄDZANIA
WIEDZĄ UJ CM**

Projekt „Portal Zarządzania Wiedzą i Potencjałem Naukowym
Uniwersytetu Jagiellońskiego – Collegium Medicum
jako moduł Polskiej Platformy Medycznej”

Problematyka danych badawczych Kierunki działań

Szymon Kubik
Biblioteka Medyczna UJ CM
Oddział Informacji Naukowej

Dane badawcze

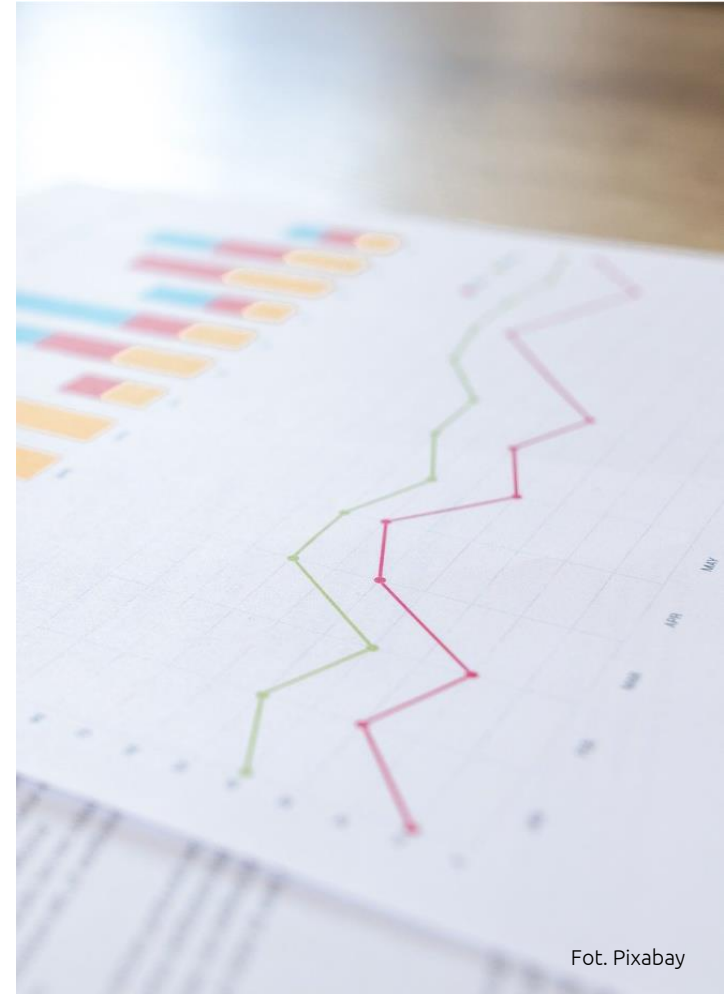
Wszelkie dane, które zostały zebrane, stworzone i/lub zaobserwowane w trakcie prac badawczych

- surowe dane badawcze,
- przetworzone dane badawcze

Udostępniane w formie datasetów zbiorów zawierających dane powiązane z jedną publikacją naukową, projektem naukowym lub eksperymentem

Otwarte dane badawcze

- „Dane powinny być tak otwarte, jak to możliwe i na tyle zamknięte, na ile jest to konieczne”



Fot. Pixabay

Metadane

Metadane opisowe – informacje niezbędne do odzyskania i identyfikacji zbioru danych

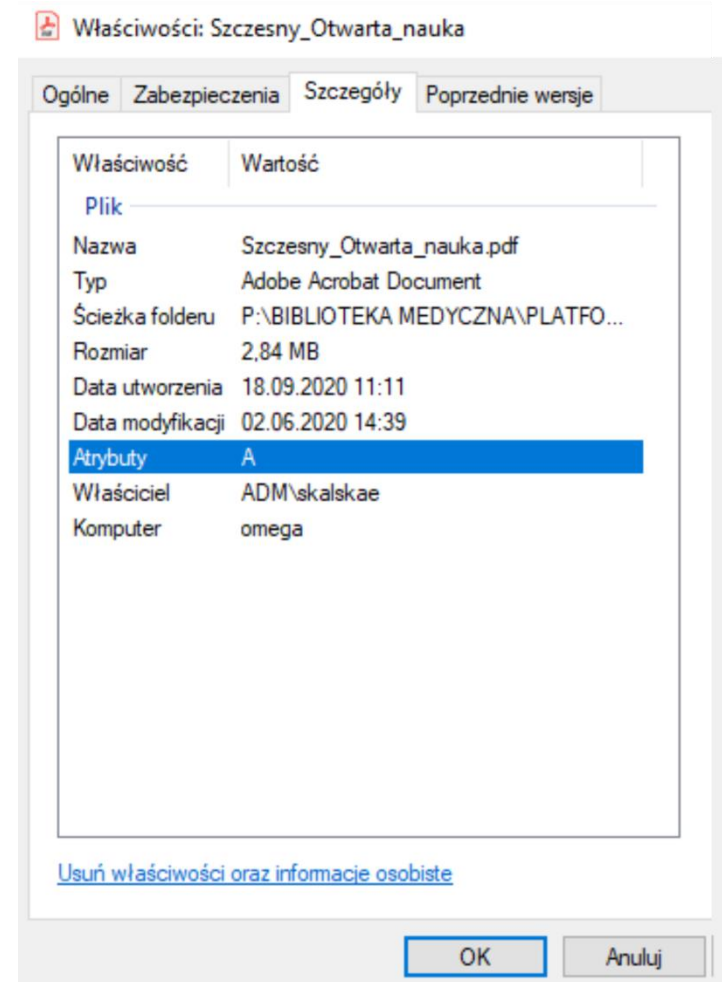
np. tytuł, streszczenie, autor, słowa kluczowe;

Metadane strukturalne – relacje i zależności pomiędzy poszczególnymi zbiorami oraz elementami zbiorów

ułatwienie nawigacji;

Metadane administracyjne – informacje pomocne w zarządzaniu danym zasobem

np. sposób i data utworzenia datasetu, typ pliku, informacje o dostępności.





Zasady FAIR Data

Findable

- przypisanie unikalnego identyfikatora zbiorowi danych
- opisane poprzez metadane
- wyszukiwanie poprzez metadane

Inteporable

- metadane używają języka formalnego, dostępnego i szeroko stosowanego do reprezentacji informacji w sieci www
- metadane zgodne ze słownikami FAIR
- metadane odnoszące się do innych metadanych

Accessible

- dostępne poprzez nadany datasetowi identyfikator
- protokół otwarty, darmowy i do uniwersalnego zastosowania
- dostępność metadanych, nawet jeśli same dane nie są już dostępne

Reusable

- bogato opisane metadane wiele dokładnych i odpowiednich atrybutów
- przejrzysta i dostępna informacja o licencji na wykorzystywanie danych
- zgodne ze standardami społeczności.



Plan zarządzania danymi badawczymi

- jak nowe dane będą zbierane w trakcie realizacji projektu naukowego?
- jak istniejące dane zostaną ponownie wykorzystane?
- jakie dane zostaną zebrane lub wyprodukowane?
- jakie metadane należy opisać, jak dokumentować dane?
- jak dane i metadane będą przechowywane, by były bezpieczne?
- jakie prawne aspekty należy rozważyć?
- jakie kiedy dane będą udostępniane?
- gdzie będą przechowywane dane zachowane długoterminowo?
- jakie oprogramowanie będzie potrzebne do korzystania z danych?
- jakiego identyfikatora należy użyć do zestawu danych?
- kto będzie odpowiedzialny za zarządzanie danymi?
- jakie zasoby (finansowe, osobowe, czasowe) należy przeznaczyć na proces zarządzania danymi?

Dane badawcze w instytucji naukowej

- jasne określenie celów,
- poprawne wytyczenie zakresów zadań,
- realność i konkretność przydzielanych zadań - możliwość wykonania zadań przy danym stanie zasobów w istniejących warunkach pracy,
- stosowanie racjonalnego podziału pracy - dzielenie zadań, łączenie zadań, powierzanie zadań specjalistom,
- koncentracja - lokowanie jednorodnych zadań i czynności w najbardziej odpowiednim miejscu.



Fot. Pixabay



Strategiczne zarządzanie danymi badawczymi

Instrukcja zarządzania danymi badawczymi

- nieformalny
- dokument roboczy
- forma poradnika z odnośnikami

Institutionalna strategia

- ideowy dokument
- wyznacza cele
- opisuje dostępne środki i metody
- podnosi świadomość

Zmiana kultury instytucjonalnej

- informacje
- szkolenia
- pokazywanie światowych trendów
- uświadamianie zalet i bezpośrednich benefitów

Wsparcie wewnątrz instytucjonalne

- grupy wsparcia
- współpraca międzyinstytucjonalna
- dostępność
- wykorzystywanie zewnętrznych źródeł nacisku



Repozytoria danych badawczych

- repozytoria ogólne, np. Zenodo
- repozytoria dziedzinowe
- repozytoria instytucjonalne



Fot. Pixabay

Indeksowanie danych badawczych

- Data Citation Index (Clarivate Analytics)
 - ✓ aktywność i stabilność
 - ✓ źródło finansowania danych
 - ✓ język danych i metadanych
 - ✓ język danych/weryfikacja datasetów
 - ✓ powiązania z publikacjami,
 - ✓ zakres tematyczny/ multidyscyplinarność
 - ✓ umiędzynarodowienie
 - ✓ format plików w datasecie (preferowany XML)
- Re3data
- OpenAiRE
- FAIRsharing.org
- Mendeley Data



Fot. Pixabay



PORTAL ZARZĄDZANIA WIEDZĄ UJ CM

Projekt „Portal Zarządzania Wiedzą i Potencjałem Naukowym
Uniwersytetu Jagiellońskiego – Collegium Medicum
jako moduł Polskiej Platformy Medycznej”

otwarty.cm-uj.krakow.pl



Rzeczpospolita
Polska



UNIWERSYTET JAGIELLOŃSKI
COLLEGIUM MEDICUM

Unia Europejska
Europejski Fundusz
Rozwoju Regionalnego

